



ГОМЕЛЬСКАЕ ДЗЯРЖАЎНАЕ  
ВЫТВОРЧАЕ  
ЛЕСАГАСПАДАРЧАЕ АБ'ЯДНАННЕ

ДЗЯРЖАЎНАЯ  
ЛЕСАГАСПАДАРЧАЯ ўСТАНОВА  
«ЖЛОБІНСКІ ЛЯСГАС»

вул. Чырвоны праезд, д. 2А, 247197, г. Жлобін,  
Гомельская вобласць. Тэл/факс (02334) 2-51-89  
E-mail: [jlobinles@yandex.by](mailto:jlobinles@yandex.by)

Р/р: ВУ09ВАРВ30154714100130000000,  
ВУ77ВАРВ36059000002530000000  
ААТ «БелАПБ» г. Мінск,  
БІК ВАРВВУ2Х  
УНП ~~400080095~~, АКПА ~~00995402~~  
На № \_\_\_\_\_ ад \_\_\_\_\_

ГОМЕЛЬСКОЕ ГОСУДАРСТВЕННОЕ  
ПРОИЗВОДСТВЕННОЕ  
ЛЕСОХОЗЯЙСТВЕННОЕ ОБЪЕДИНЕНИЕ

ГОСУДАРСТВЕННОЕ  
ЛЕСОХОЗЯЙСТВЕННОЕ УЧРЕЖДЕНИЕ  
«ЖЛОБИНСКИЙ ЛЕСХОЗ»

ул. Красный проезд, д. 2А, 247197, г. Жлобин,  
Гомельская область. Тел/факс (02334) 2-51-89  
E-mail: [jlobinles@yandex.by](mailto:jlobinles@yandex.by)

Р/с: ВУ09ВАРВ30154714100130000000,  
ВУ77ВАРВ36059000002530000000  
ОАО «БелАПБ» г. Минск,  
БИК ВАРВВУ2Х  
УНП 400080095, ОКПО 00995402

СЖС Польша Т.Со.о

## О предоставлении информации

Жлобинский лесхоз по вопросу устранения выявленных в ходе проведения проверки группового аудита 5 лесхозов Гомельского ГПЛХО сообщает следующее:

По пункту 4.2.2 - несоответствие: Работники предприятия не всегда соблюдают требования, касающиеся здоровья и безопасности сотрудников и их семей. Вальщики работают без использования полного комплекта СИЗ, т.е. защитных перчаток из стойкого к порезам материала на тыльной стороне левой руки.

Ответ (объективные доказательства) - устранили:

По факту выявленных нарушений в период проверки 19.26-27.07.2021, информирует, что учреждением постоянно производится закупка и выдача СИЗ (защитных перчаток из стойкого к порезам материала) работникам выполняющим лесозаготовительные работы в соответствии с номами выдачи СИЗ.



По пункту 6.4.2 - несоответствие: Менее 10% общей площади лесхоза отведено под охранные зоны и охраняемые территории. Для этого не было предоставлено никакого обоснования в виде консультаций с местными экспертами и/или государственными органами.

Ответ (объективные доказательства):

В Жлобинском лесхозе 38 % общей площади лесхоза выделено под природоохранные зоны площадью 20697,6 га и защитные леса площадью 12702,9 га, где расположены площади с уникальными особенностями. Ниже прилагается таблица по принадлежности:



Наименование особо охраняемой природной территории. Решение органа об объявлении особо охраняемой природной территории	Площадь особо охраняемой природной территории по кадастровому делению территории, га	Наименование населенности	Номера земель извещений в кадастровых выдочках (куратором является лесхоз/районный лесхоз; куратором является лесхоз/районный лесхоз) об объявлении ООПТ)
Республиканский ландшафтный заказник «Сыгытанды» Постановление Совета Министров Республики Беларусь от 27.09.2000 № 1491	1094,0	Стрельковское	Номера земель извещений в кадастровых выдочках: Кв.34 кв.1-3); Номера земель извещений: Кв. 1 (кв.1) (по границам извещений №1,2,3,4); Номера земель извещений в кадастровых выдочках: Кв.34 кв. 25-41,90-45 Номера земель извещений: Границы лесной территории Речной лесхоз (14)2-4,29,34
<b>Итого</b>	<b>3264,8</b>		
<b>Заказники местного значения</b>			
Водо-болотный заказник «Жабинское» Речной Жабинского района в соответствии с постановлением комитета №2914 от 15.12.2014 г.	1467,0	Красноберезовое	Номера земель извещений в кадастровых выдочках: Кв. 29-44 кв.48,50,61-63,72-77 Номера земель извещений: Кв.29-44 кв.48,50,61-63,72-77
	3379,0	Славянское	Номера земель извещений в кадастровых выдочках: Кв.5,7,11-14,21-27,34,39,48-51,60-65,75-77 Номера земель извещений: Кв.5,7,11-14,21-27,34,39,48-51,60-65,75-77
	1659,4	Короповичское	Номера земель извещений в кадастровых выдочках: Кв.1-15 Номера земель извещений: Кв.1-15
<b>Итого</b>	<b>6495,4</b>		
Водо-болотный заказник «Калининское» Речной Жабинского района в соответствии с постановлением комитета №2914 от 15.12.2014 г.	3097,0	Стрельковское	Номера земель извещений в кадастровых выдочках: Кв.40-45 кв.48,49,71-73 Номера земель извещений: Кв.40-45 кв.48,49,71-73
Гидрологический заказник «Калининское» Речной Жабинского района в соответствии с постановлением комитета № 979 от 14.05.2000 г.	68,2	Преображенское	Номера земель извещений в кадастровых выдочках: Кв.1 кв.1-29; кв. 14 кв.20,21,73 Номера земель извещений: Кв.1 кв.1-29; кв. 14 кв.20,21,73

4

Приложение к разделу 4.1.2.1

Наименование особо охраняемой природной территории. Решение органа об объявлении особо охраняемой природной территории	Площадь особо охраняемой природной территории по кадастровому делению территории, га	Наименование населенности	Номера земель извещений в кадастровых выдочках (куратором является лесхоз/районный лесхоз; куратором является лесхоз/районный лесхоз) об объявлении ООПТ)
Гидрологический заказник «Речной» Речной районного исполнительного комитета в соответствии с постановлением № 470 от 14.05.2000 г.	100,0	Деревянное	Номера земель извещений в кадастровых выдочках: Кв. 12 кв.14,15,18; кв.73 кв.75; кв.77 кв.26,27; кв.21 кв.7,8,20-23; кв.24 кв.1,2,7,8,13 кв.14 кв.1 Номера земель извещений: Кв.14 кв.14,25,18; кв.17 кв.21; кв.27 кв.20,27; кв.27 кв.1,1, 19-22; кв.24 кв.1,2,7 кв.14 кв.1
<b>Итого</b>	<b>100,0</b>		
<b>Заказники природно-заповедного назначения</b>			
Природный заказник «Калининское» Речной Жабинского района в соответствии с постановлением комитета № 11 от 24.08.1999 г.	14,0	Халычское	Номера земель извещений: Кв.44 кв.2; Кв.45 кв.1 Номера земель извещений: Кв.44 кв.2; Кв.45 кв.1

\* Приказом лесхоза/района в Стрельковском населенном пункте с объявлением оных извещений, принятой преобразованной извещательной сеткой извещений на 1999-2000 гг.

Республиканский ландшафтный заказник объявлен в границах Жабинского и Славянских районов Гомельской области в целях охраны и использования ценных ландшафтно-экологических комплексов редких и исчезающих видов растений и животных, животных, в Красную книгу Республики Беларусь.

На территории республиканского ландшафтного заказника определены:

- заказники объявлены в границах земель государственного назначения и земель коммунального назначения;
- заказники с 1 апреля по 11 июля;
- работы по разработке извещательной извещательной системы;
- сбор сведений о состоянии территории;
- работы по гидрологической оценке, работ, связанных с использованием гидрологических данных;
- на территории работ по гидрологической оценке, работ, связанных с использованием гидрологических данных;

На территории работ по гидрологической оценке, работ, связанных с использованием гидрологических данных;



ГОМЕЛЬСКАЕ ДЗЯРЖАЎНАЕ  
ВЫТВОРЧАЕ  
ЛЕСАГАСПАДАРЧАЕ АБ'ЯДНАННЕ

ДЗЯРЖАЎНАЯ  
ЛЕСАГАСПАДАРЧАЯ ўСТАНОВА  
«ЖЛОБІНСКІ ЛЯСГАС»

ГОМЕЛЬСКОЕ ГОСУДАРСТВЕННОЕ  
ПРОИЗВОДСТВЕННОЕ  
ЛЕСОХОЗЯЙСТВЕННОЕ ОБЪЕДИНЕНИЕ

ГОСУДАРСТВЕННОЕ  
ЛЕСОХОЗЯЙСТВЕННОЕ УЧРЕЖДЕНИЕ  
«ЖЛОБИНСКИЙ ЛЕСХОЗ»

### ЗАГАД

31 октября 2016 г. № 147

г. Жлобин

О выделении репрезентативных участков

### ПРИКАЗ

г. Жлобин

#### ПРИКАЗЫВАЮ:

1. Утвердить перечень репрезентативных участков на территории государственного лесохозяйственного учреждения «Жлобинский лесхоз» согласно приложению 1 (прилагается).

Главный лесничий

Начальник отдела лесного хозяйства

Юрисконсульт

П.М. Тиколович

И.А. Круковская

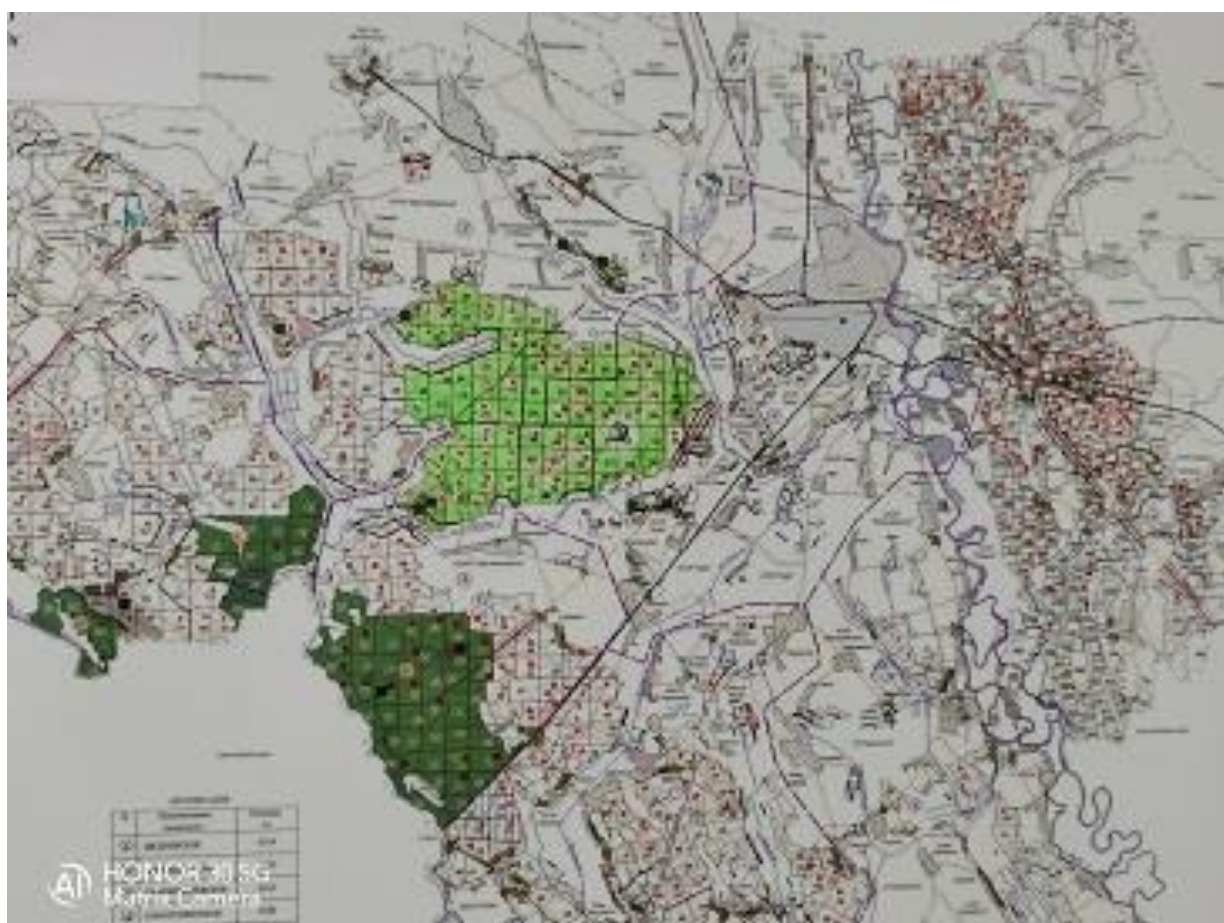
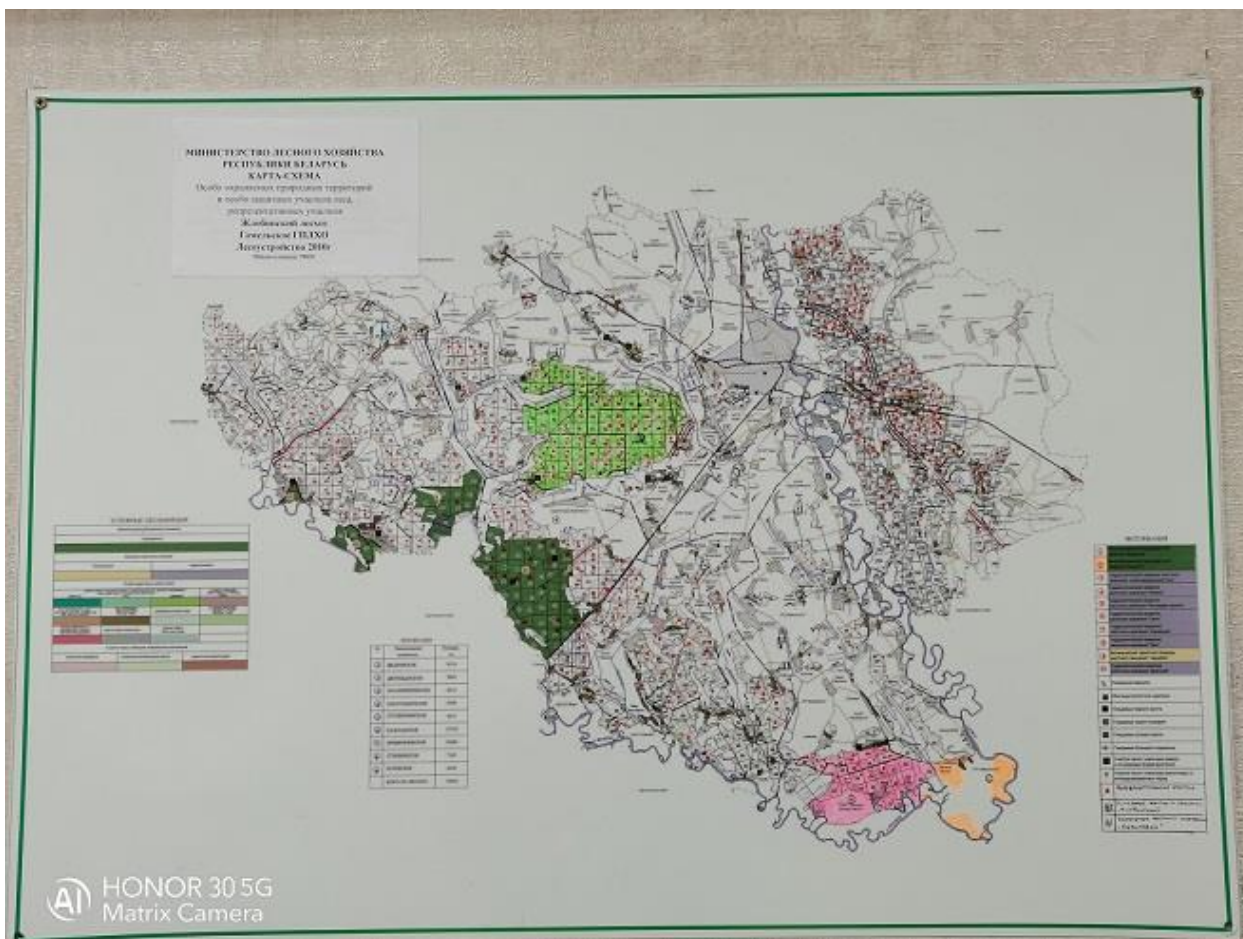
А.М. Лукьянцева

00182:

**6.4.3 Несоответствие:** Мероприятия по сохранению и охране документируются в планах, однако они не нанесены на карты.

**Ответ (объективные доказательства) – наличие карты:**

Карта особоохраняемых территорий, защитных участков, репрезентативных участков по Жлобинскому лесхозу имеется с отражением существующих экосистем.



По пункту 6.4.4 Несоответствие: Деятельность и мероприятия по охране репрезентативных участков не всегда выполняются.

Ответ (объективные доказательства):

Хозяйственная деятельность на репрезентативных участках не осуществляется. Для контроля за выпиской лесорубочных билетов в программе «Лесопользование» разработанной Белгослес, все участки леса находящиеся в охранных и запретных зонах не допускаются к выписке. По результатам наблюдений и обследований с 28.07.2021 по настоящее время, в разрезе участков составлены акты обследования мест обитания животных и растений переданных под охрану пользователям, на которые имеются охранные обязательства

The image shows two copies of a document titled "Акт обследования мест обитания животных, находящихся под охраной пользователей охотничьих участков или иных объектов". The document is filled with handwritten text in blue ink. It includes a header with the number "1", a section for "МЕСТО ОБИТАНИЯ" (Location) with details about the hunting area, and a section for "АКТ ОБСЛЕДОВАНИЯ" (Inspection Act) with a date of "28.07.2021". There are two columns of signatures and names, including "Алексеев В.В.", "Васильев В.А.", "Горюхов В.Н.", and "Борисов А.В.". At the bottom, there are more signatures and a date "07.08.2021".

... ..  
... ..  
... ..  
... ..  
... ..

... ..  
... ..  
... ..  
... ..  
... ..

**... ..**

... ..  
... ..  
... ..  
... ..  
... ..  
... ..  
... ..  
... ..

... ..  
... ..  
... ..  
... ..  
... ..

... ..  
... ..  
... ..  
... ..  
... ..

**... ..**

... ..  
... ..  
... ..  
... ..  
... ..

... ..  
... ..  
... ..  
... ..  
... ..

... ..  
... ..



в Республике Беларусь, на время  
исполнения указанных функций  
в ряде случаев является  
и в ряде случаев является

УТВЕРЖАЮ

Фирма

\_\_\_\_\_  
\_\_\_\_\_  
\_\_\_\_\_

ИЛИ

АКТ ОБЩЕСТВЕННОГО

контроля исполнения договоров и иных обязательств  
департаментов районов, исполняемых на время исполнения  
указанных функций в ряде случаев является

Контроль в натуре: Иванов Иван Петров Петр  
Сидоров Сидор Климов Клим  
Мухоморов Мухомор Попов Поп  
\_\_\_\_\_  
\_\_\_\_\_  
\_\_\_\_\_  
Контроль общественный: Иванов Иван Петров Петр  
Сидоров Сидор Климов Клим  
Мухоморов Мухомор Попов Поп  
\_\_\_\_\_  
\_\_\_\_\_  
\_\_\_\_\_  
Географические названия: Иванов Иван Петров Петр  
Сидоров Сидор Климов Клим  
Мухоморов Мухомор Попов Поп  
\_\_\_\_\_  
\_\_\_\_\_  
\_\_\_\_\_  
в устной форме: Иванов Иван Петров Петр  
Сидоров Сидор Климов Клим  
Мухоморов Мухомор Попов Поп  
\_\_\_\_\_  
\_\_\_\_\_  
\_\_\_\_\_

в Республике Беларусь, на время  
исполнения указанных функций  
в ряде случаев является  
и в ряде случаев является

УТВЕРЖАЮ

Фирма

\_\_\_\_\_  
\_\_\_\_\_  
\_\_\_\_\_

ИЛИ

АКТ ОБЩЕСТВЕННОГО

контроля исполнения договоров и иных обязательств  
департаментов районов, исполняемых на время исполнения  
указанных функций в ряде случаев является

Контроль в натуре: Иванов Иван Петров Петр  
Сидоров Сидор Климов Клим  
Мухоморов Мухомор Попов Поп  
\_\_\_\_\_  
\_\_\_\_\_  
\_\_\_\_\_  
Контроль общественный: Иванов Иван Петров Петр  
Сидоров Сидор Климов Клим  
Мухоморов Мухомор Попов Поп  
\_\_\_\_\_  
\_\_\_\_\_  
\_\_\_\_\_  
Географические названия: Иванов Иван Петров Петр  
Сидоров Сидор Климов Клим  
Мухоморов Мухомор Попов Поп  
\_\_\_\_\_  
\_\_\_\_\_  
\_\_\_\_\_  
в устной форме: Иванов Иван Петров Петр  
Сидоров Сидор Климов Клим  
Мухоморов Мухомор Попов Поп  
\_\_\_\_\_  
\_\_\_\_\_  
\_\_\_\_\_

По пункту 6.7.1.1 Несоответствие: В местах использования и заправки ГСМ соответствующие приспособления и абсорбенты для устранения утечек топлива используются не во всех случаях.

Ответ (объективные доказательства) – применение на местах; В Жлобинском лесхозе места использования ГСМ оснащены абсорбентом. В Щедринском лесничестве вальщик леса заправляет бензопилу перед работой.





В лесничествах имеются поддоны с адсорбентом для использования ГСМ, для устранения утечек топлива.



По пункту 9.1.1 Несоответствие: Лесхоз не был должным образом оценен на предмет наличия ЛВПЦ (в результате консультаций с природоохранными организациями, регулирующими органами и другими заинтересованными сторонами на местном и национальном уровне), а также любые ЛВПЦ и их биологические и/или социально-экономические или культурные характеристики не были идентифицированы.

Ответ (объективные доказательства):

Жлобинский лесхоз сотрудничает с Институтом леса, НАН Республики Беларусь, Институтом Ботаники на предмет научных обоснований и консультаций по природоохранным, особозащитным территориям.

УТВЕРЖДЕНО: 17.02.2021 г. Пр. № 10/017/2021/01

УТВЕРЖАЮ  
Заместитель Государственного секретаря  
научно-технической академии наук БНР

Т. В. Васильева  
2020 г.

ОТЧЕТ

О ПРОВЕДЕНИИ РАБОТЫ ПО ИСПЫТАНИЮ

ДО 2019

КОМПЛЕКСНОГО КОМПОНЕНТА СИСТЕМЫ ЗАЩИТЫ И  
ОПТИМИЗАЦИИ ЭКОНОМИЧЕСКИХ ПОКАЗАТЕЛЕЙ ТЕРРИТОРИИ,  
ИМЕТЬ ОБЪЕКТЫ И ПРОЦЕДУРЫ ЗАЩИТЫ ЭКОНОМИЧЕСКИХ ПОКАЗАТЕЛЕЙ  
ЖИВОТНЫХ И РАСТЕНИЙ

Составитель: [Имя]

Генеральный директор  
[Подпись] Т. В. Васильева

Март 2020



АКТ УТВЕРЖДЕНИЯ  
в целях обеспечения выполнения работ по теме 1.4  
"ИССЛЕДОВАНИЕ ВОЗДЕЙСТВИЯ РАДИОАКТИВНОГО ЗАРАЖЕНИЯ НА  
ЭКОНОМИЧЕСКИЕ ПОКАЗАТЕЛИ ТЕРРИТОРИИ, ИМЕТЬ ОБЪЕКТЫ И  
ПРОЦЕДУРЫ ЗАЩИТЫ ЭКОНОМИЧЕСКИХ ПОКАЗАТЕЛЕЙ  
ЖИВОТНЫХ И РАСТЕНИЙ"  
Г. ВАСИЛЬЕВА

- Настоящий отчет подготовлен в соответствии с требованиями, изложенными в задании на выполнение работ по теме 1.4 "ИССЛЕДОВАНИЕ ВОЗДЕЙСТВИЯ РАДИОАКТИВНОГО ЗАРАЖЕНИЯ НА ЭКОНОМИЧЕСКИЕ ПОКАЗАТЕЛИ ТЕРРИТОРИИ, ИМЕТЬ ОБЪЕКТЫ И ПРОЦЕДУРЫ ЗАЩИТЫ ЭКОНОМИЧЕСКИХ ПОКАЗАТЕЛЕЙ ЖИВОТНЫХ И РАСТЕНИЙ".
1. В ходе выполнения работ по заданию были выполнены следующие задачи:
    - 1.1. Проведены исследования по определению воздействия радиации на объекты экономики территории, имеющие объекты и процедуры защиты экономических показателей животных и растений.
    - 1.2. Проведены исследования по определению воздействия радиации на объекты экономики территории, имеющие объекты и процедуры защиты экономических показателей животных и растений.
    - 1.3. Проведены исследования по определению воздействия радиации на объекты экономики территории, имеющие объекты и процедуры защиты экономических показателей животных и растений.
    - 1.4. Проведены исследования по определению воздействия радиации на объекты экономики территории, имеющие объекты и процедуры защиты экономических показателей животных и растений.
  2. Проведены исследования по определению воздействия радиации на объекты экономики территории, имеющие объекты и процедуры защиты экономических показателей животных и растений.
  3. Проведены исследования по определению воздействия радиации на объекты экономики территории, имеющие объекты и процедуры защиты экономических показателей животных и растений.
  4. Проведены исследования по определению воздействия радиации на объекты экономики территории, имеющие объекты и процедуры защиты экономических показателей животных и растений.
  5. Проведены исследования по определению воздействия радиации на объекты экономики территории, имеющие объекты и процедуры защиты экономических показателей животных и растений.
  6. Проведены исследования по определению воздействия радиации на объекты экономики территории, имеющие объекты и процедуры защиты экономических показателей животных и растений.
  7. Проведены исследования по определению воздействия радиации на объекты экономики территории, имеющие объекты и процедуры защиты экономических показателей животных и растений.
  8. Проведены исследования по определению воздействия радиации на объекты экономики территории, имеющие объекты и процедуры защиты экономических показателей животных и растений.
  9. Проведены исследования по определению воздействия радиации на объекты экономики территории, имеющие объекты и процедуры защиты экономических показателей животных и растений.
  10. Проведены исследования по определению воздействия радиации на объекты экономики территории, имеющие объекты и процедуры защиты экономических показателей животных и растений.

Директор

Е.Ю. Наркевич

Круковская 21578